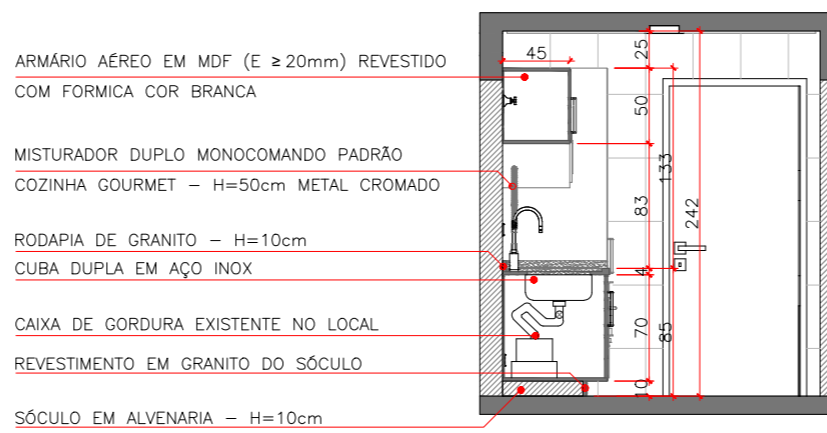
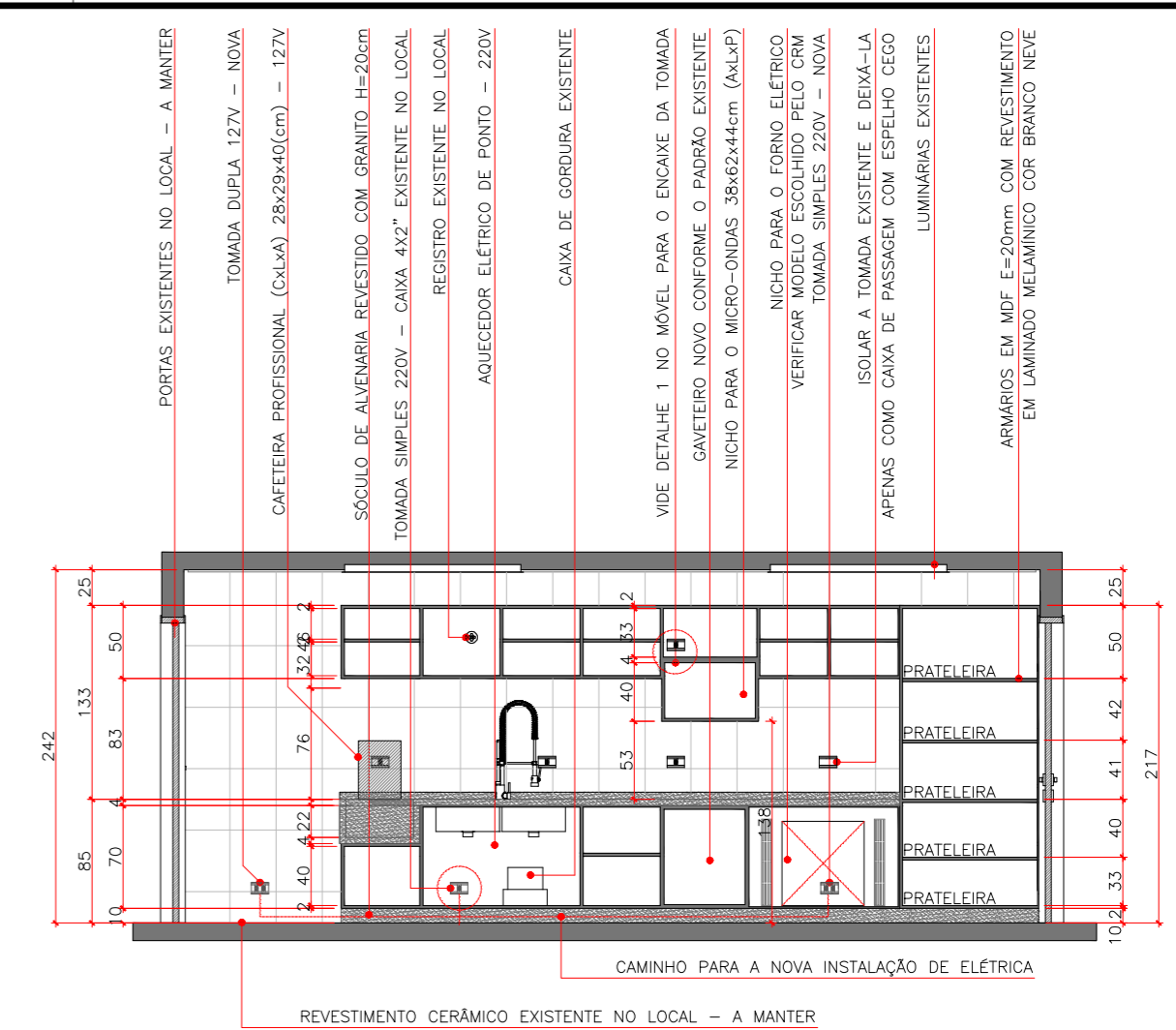


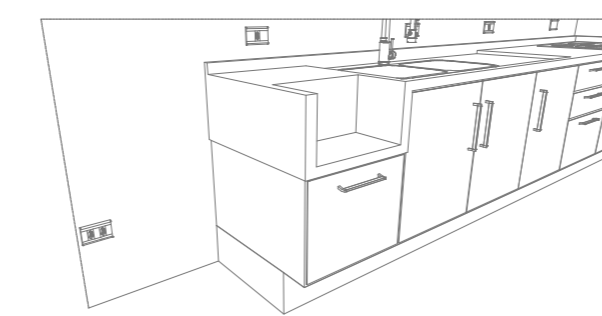
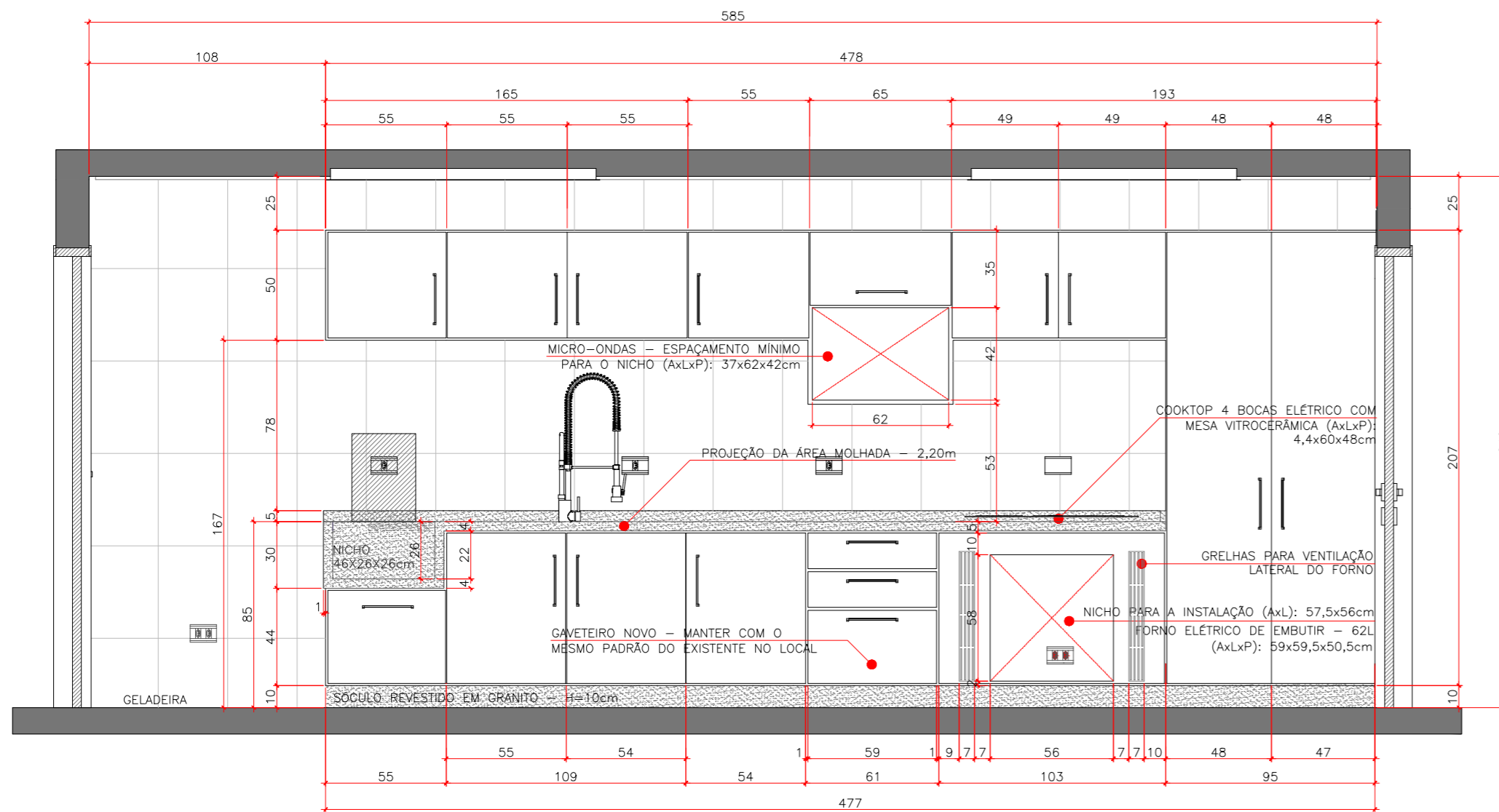
PLANTA BAIXA - COPA SUPERIOR
ESCALA 1/50



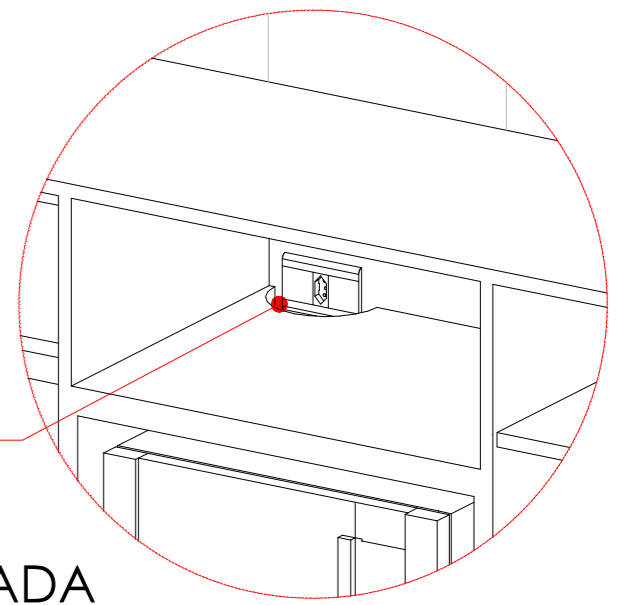
CORTE A - COPA SUPERIOR
ESCALA 1/50



CORTE B - COPA SUPERIOR
ESCALA 1/50



DETALHE DO NICHU
SEM ESCALA



DETALHE 01 - TOMADA
ESCALA 1/10

NOTAS:
- MOVELARIA EM MDF COM REVESTIMENTO MELAMINICO DE AP (LAMINADO DE ALTA PRESSÃO - FORMICA) - COR BRANCO ACETINADO;
- PUXADORES EM ALUMINIO E/OU AÇO INOX COM ALTA RESISTÊNCIA - NATURAL E/OU POLIDO COM DIMENSÕES ENTRE 22 A 30cm DE COMPRIMENTO.

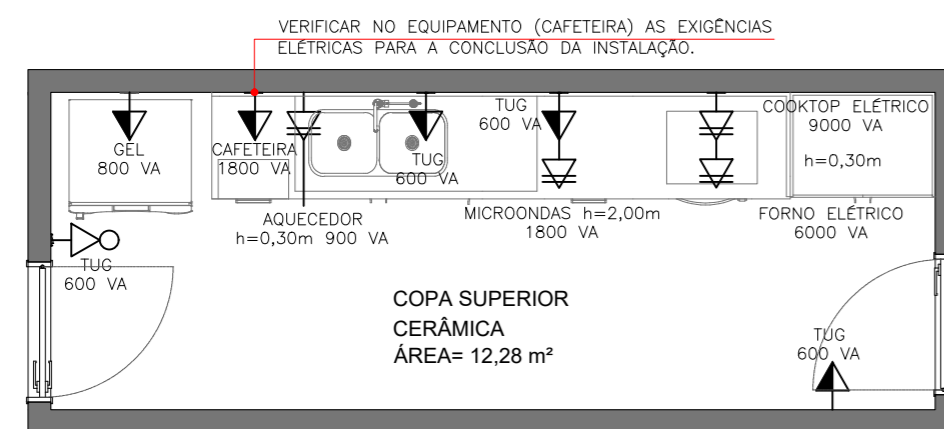
DET. ELEVACÃO COPA SUPERIOR
MOVELARIA E INSTALAÇÕES
ESCALA 1/25

INFORMAÇÕES ELÉTRICAS:

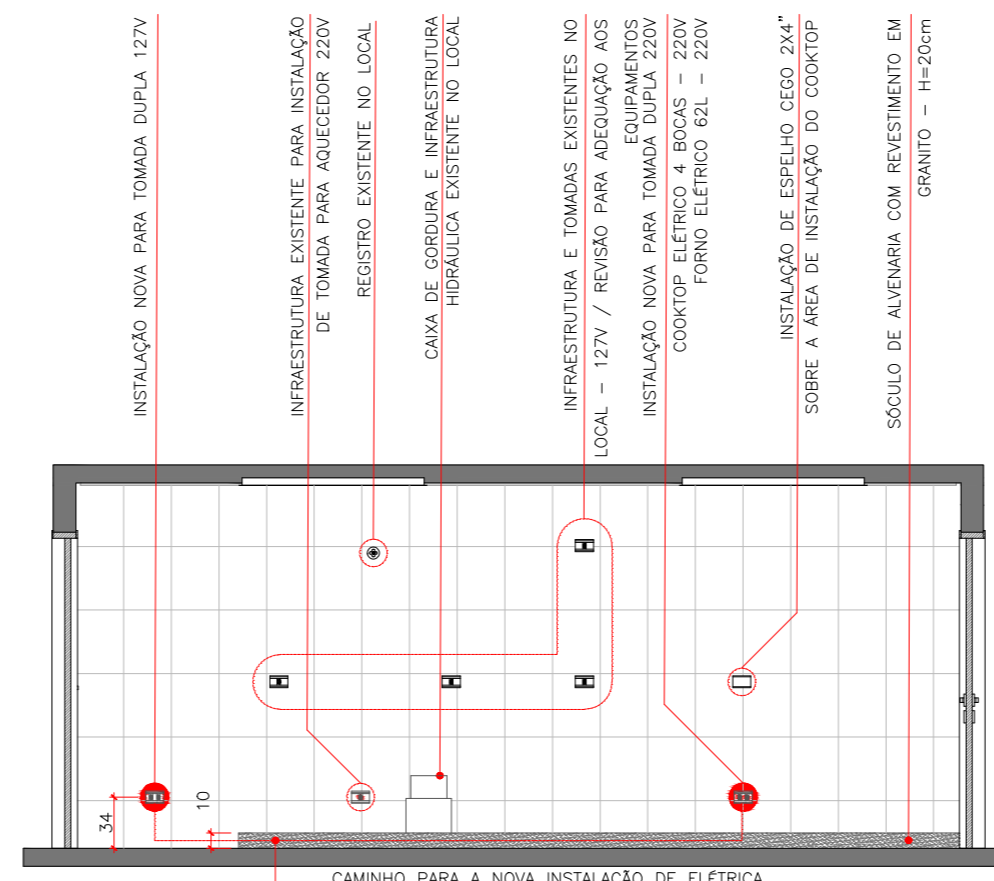
➔ TOMADA DE CORRENTE MONOFÁSICA ABNT 10A EM CX. 2x4" (10x5x5 cm) EMBUTIDA NA ALVENARIA h=1,10m DO PISO ACABADO, OU CONFORME DISPÕE O PROJETO.

⚡ PONTO 220V EM CX. 2x4" (10x5x5)cm RETANGULAR EMBUTIDA NA ALVENARIA h=INDICADA NO PROJETO, A PARTIR DO PISO ACABADO

⊗ INTERRUPTOR DE UMA TECLA SIMPLES h=1,00m DO PISO ACABADO E UMA TOMADA DE CORRENTE MONOFÁSICA 2P+T+UNIVERSAL h=0,30m DO PISO ACABADO AMBOS EM CX. 2x4" (10x5x5)cm RETANGULAR EMBUTIDO NA ALVENARIA, E, OU CONFORME DISPÕE O PROJETO.



PLANTA ELÉTRICA - COPA SUPERIOR
ESCALA 1/50



ELEVACÃO COPA SUPERIOR - INSTALAÇÕES
ESCALA 1/50

OBSERVAÇÕES GERAIS:

- RESPEITAR AS ESPECIFICAÇÕES DO PROJETO E DO MEMORIAL DESCRITIVO, ASSIM COMO AS NORMAS DA ABNT APLICÁVEIS;
- MEDIDAS EM CENTÍMETROS. TODAS AS MEDIDAS VISTAS NESTE PROJETO, DEVERÃO SER REVISTAS NO LOCAL;
- AS MEDIDAS PARA OS NICHOS DOS EQUIPAMENTOS ELÉTRICOS (COOKTOP, FORNO E MICROONDAS), ASSIM COMO A DIMENSÃO DA CUBA PARA A PIA, DEVERÃO SER CONFIRMADAS DE ACORDO COM A NECESSIDADE DE CADA EQUIPAMENTO, SEGUNDO SEU FABRICANTE;
- AS INSTALAÇÕES DE ÁGUA E ESGOTO SÃO AS EXISTENTES NO LOCAL, DEVENDO REVISÁ-LAS E INSTALAR NOVAS CONEXÕES, SE NECESSÁRIO;
- ABAIXO DA PIA DEVERÁ SER INSTALADO O EQUIPAMENTO DE AQUECEDOR (220V) DE ÁGUA, O QUAL DEVE SER ACOPLADO AO MISTURADOR.

QUALQUER DÚVIDA, FAVOR ENTRAR EM CONTATO COM O PROJETISTA - (41) 98705-2222 A UEN ARQUITETURA E ENGENHARIA.

		41 98705-2222 contato@auen.com.br Rua Coronel Amazonas Marcondes, 1400-32E, Cabral Curitiba - PR CEP 80430-190 www.auen.com.br	
CLIENTE	CONSELHO REGIONAL DE MEDICINA DO ESTADO DO PARANÁ		ENDEREÇO DA OBRA / SERVIÇO
ESPECIALIDADE / SUBESPECIALIDADE		RESPONSÁVEL TÉCNICO	
DETALHAMENTO		JONATHAN DE SOUZA MARQUES ARQUITETO E URBANISTA - CAU A63965-6	
ETAPA DO PROJETO	INSC. IMOBILIÁRIA	TERMO DO CONTRATO	PRANCHA
EXECUTIVO	-	Nº 66/2017	02
REFERÊNCIA	COPA PISO SUPERIOR PLANTAS BAIXAS . CORTES . DETALHES		03
ESCALAS	DATA		
Indicadas	12/05/2019		